

Examen VWO 2023

muziek

tijdvak 1

woensdag 17 mei

09.00 - 11.30 uur

Vergeet niet je  op te zetten!

Klik op 'Start' om te beginnen.

Start ▶

Het examen bestaat uit vier blokken met in totaal 48 vragen.
Voor dit examen zijn maximaal 81 punten te behalen.
Voor elke vraag staat hoeveel punten met een goed antwoord behaald kunnen worden.

Blok 1 G. Sammartini - Concert voor hobo, strijkers en
basso continuo, deel 1

Blok 2 C. Nielsen - Symfonie nr. 1, deel 1

Blok 3 A. Berg - Schliesse mir die Auge beide

Blok 4 John Mayer

Geef niet meer antwoorden (redenen, voorbeelden e.d.) dan er worden gevraagd. Als er bijvoorbeeld twee redenen worden gevraagd en je geeft meer dan twee redenen, worden alleen de eerste twee in de beoordeling meegeteld.

Blok 1 G. Sammartini - Concert voor hobo, strijkers en basso continuo, deel 1

Dit vragenblok gaat over deel 1 (allegro) van een concert voor hobo, strijkers en basso continuo van de Italiaanse componist Giuseppe Sammartini (1695-1750).

Het fragment is het begin. De baspartij is weergegeven.

1 2 3 4 5

6 7 8 9

10 11 12 13 14 15

In barokmuziek is de uitvoering van het ritme vaak anders dan de notatie.

(2p) Noem de maatnummers van de vier maten waarin het ritme van de baspartij afwijkt van de notatie.



Van het fragment zijn de partijen van viool 1, viool 2 en de altviool weergegeven.

viol 1

viol 2

altviool

(2p) Geef de volledige naam van de akkoorden in maat 1, 2 en 3. Laat de eerste tel van elke maat buiten beschouwing. Let op de sleutels.





Het fragment is het begin van de hobosolo.

(1p) Welke twee instrumenten spelen de basso-continuopartij?



Het fragment is het begin van de hobosolo. De melodie is in de uitwerkbijlage onvolledig afgedrukt.

(2p) Noteer de ontbrekende noten. Het ritme is gegeven.



Van het fragment is de melodie van de hobo in de uitwerkbijlage afgedrukt.

(2p) Noteer onder de haken alle ontbrekende staccato- en legato-tekens.

Van het fragment zijn de partijen van de hobo en viool 1+2 weergegeven.

The image shows a musical score for flute and violins. The top system consists of two staves: the flute staff (labeled 'hobo') and the violin 1+2 staff (labeled 'viool 1+2'). Both are in 3/4 time and D major. The flute part features a triplet of eighth notes in every measure. The violin part consists of a steady eighth-note accompaniment. The bottom system shows a continuation of the flute part with sixteenth-note runs and a final quarter note, while the violin part has rests in the first two measures and a quarter note in the third.

(1p) Geef de technische term voor het ritmisch samengaan van de hobo en de violen aan het begin van het fragment.





In het fragment wordt gemoduleerd.

(1p) Begint het fragment in majeur of in mineur? Eindigt het fragment in majeur of in mineur?

	begin	eind
A	majeur	majeur
B	majeur	mineur
C	mineur	majeur
D	mineur	mineur



Het fragment is een gedeelte uit de hobosolo.

(1p) Geef de technische term voor de motiefverwerking in de hobomelodie.



Van het fragment is de melodie van de hobo (zonder versieringen) in de uitwerkbijlage afgedrukt.
Twee noten die versierd worden, zijn omcirkeld.

(2p) Omcirkel de overige drie noten die versierd worden.



Van het fragment is de melodie in de uitwerkbijlage onvolledig afgedrukt.

(2p) Noteer het ontbrekende ritme, de toonhoogte is gegeven.



Het fragment is de afsluiting van een tutti-gedeelte. De partij van viool 1 is in de uitwerkbijlage (enigszins vereenvoudigd) afgedrukt.

(1p) Geef met een haak de hemiool aan.



Het fragment is het slot.

(1p) Uit welke tonen bestaat de slotklank?

- A alleen uit de grondtoon en de terts
- B alleen uit de grondtoon en de kwint
- C uit de grondtoon, de terts en de kwint



Het werk uit dit vragenblok is geschreven in de barokperiode.
Kenmerken van muziek uit de barok zijn onder andere:

- barokke motoriek
- basso continuo als basis van de compositie
- concerto grosso
- gebruik van een fugavorm
- gebruik van sequensen
- gebruik van versieringen

(2p) Noteer in het schema in de uitwerkbijlage een kruisje bij elk kenmerk dat voorkomt in het fragment.

Blok 2 C. Nielsen - Symfonie nr. 1, deel 1

Dit vragenblok gaat over deel 1 van *Symfonie nr. 1* uit 1891 van de Deense componist Carl Nielsen (1865-1931).



Het fragment is het begin van de symfonie en is thema 1 met het vervolg. De componist geeft in de partituur de aanwijzing 'allegro orgoglioso' (levendig en trots).

(2p) Noem drie manieren waarop het trotse karakter wordt verklankt.

Het fragment is het begin van de symfonie. De partijen van viool 1 en van de contrabas zijn weergegeven.

viool 1

contrabas

De toonsoort is g-mineur. Het beginakkoord is opvallend in deze toonsoort.

(1p) Geef een argument waarom het beginakkoord opvallend is in de toonsoort g-mineur.



Van het fragment zijn de partijen van viool 1 en van de cello weergegeven.

viol 1

cello

(1p) Geef de technische term voor het ritmisch samengaan van viool 1 en de cello.



Het fragment is thema 2 met een gevarieerde herhaling van thema 2. Het thema en de gevarieerde herhaling zijn weergegeven.

1

2

3

1

2

3

(3p) Geef van elke partij aan welk instrument die partij speelt.





Van het fragment is de melodie in de uitwerkbijlage onvolledig afgedrukt.

(1p) Noteer de drie (dezelfde) ontbrekende toevallige voortekens.



In het fragment klinken de klarinet en de fagot.

(1p) Geef de technische term voor de manier waarop de klarinet en de fagot zich ten opzichte van elkaar bewegen.

Fragment 1 is het begin van thema 1. De partij van viool 1 is weergegeven.



In fragment 2 wordt het motief onder de haak ritmisch gevarieerd.

(1p) Op welke manier wordt het motief onder de haak ritmisch gevarieerd in fragment 2? Geef de technische term.





Je kunt het fragment verdelen in twee gedeeltes.

(2p) Kruis in de uitwerkbijlage bij elk gedeelte aan of het gedeelte in majeur of mineur begint, en of het gedeelte in majeur of mineur eindigt.



Het fragment komt uit thema 2. De vorm is A - A' - A''.

(2p) Noem twee verschillen tussen A' en A''. Ga in je antwoord uit van A''.



Het fragment heeft kenmerken van een fuga.

(1p) Noem een kenmerk van de fuga in het fragment.



Het fragment is het slot. De symfonie is gecomponeerd in de romantiek.

(2p) Noem twee kenmerken van de romantiek in het fragment.

In het symfoniedeel uit dit vragenblok gebruikt de componist onder andere de volgende vormdelen: thema 1, thema 2, doorwerking en slotgroep.

(1p) Geef de technische term voor de compositievorm van dit symfoniedeel.

Blok 3 A. Berg - Schliesse mir die Augen beide

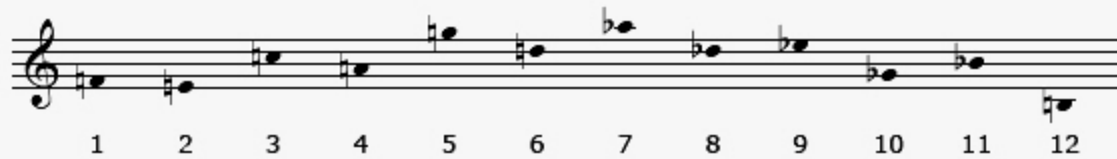
Dit vragenblok gaat over het lied *Schliesse mir die Augen beide* voor zangstem en piano uit 1925 van de Oostenrijkse componist Alban Berg (1885-1935). Het is een dodecafonische compositie.

Dodecafonische muziek heeft een aantal bijzondere regels. Zo maakt het bijvoorbeeld niet uit of je een fis of een ges noteert of een bes of ais. Ook is het voor de toonreeks niet van belang in welk octaaf een noot genoteerd staat.

Beantwoord de vragen 26 en 27 met behulp van de partituur op pagina 6 van de uitwerkbijlage.

Het fragment is het hele lied. Op pagina 6 van de uitwerkbijlage zijn van het lied de zangpartij geheel en de pianopartij gedeeltelijk afgedrukt.

In de zangmelodie komt de weergegeven toonreeks een aantal keer voor.



**(2p) Omcirkel in de zangpartij steeds de eerste noot van de weergegeven toonreeks.
Het eerste antwoord is gegeven.**



Het fragment is maat 1 t/m 10. Op pagina 6 van de uitwerkbijlage zijn van het lied de zangpartij geheel en de pianopartij gedeeltelijk afgedrukt.

Lees eerst de vragen, beluister daarna het fragment met de partituur en beantwoord ten slotte de vragen.

De toonreeks van de zangpartij is weergegeven.



De pianopartij is afgeleid van de weergegeven toonreeks van de zangpartij.

(6p) Noem de cijfervolgorde waarin de piano de toonreeks speelt. Richt je bij het beantwoorden op maat 1 t/m 3 van de pianopartij.

Vanaf maat 5 worden vier motieven van de zangpartij door de piano (soms enigszins gevarieerd) geïmiteerd.

Omcirkel in de PIANOPARTIJ van twee motieven de beginnoot van de imitatie.

Vanaf maat 6 klinken in de onderstem van de piano de eerste negen noten van de kreeft van de toonreeks van de zangpartij.

Zet in maat 6 een pijl in de onderstem van de pianopartij bij de noot waar de kreeft van de toonreeks begint.

Het lied wordt gerekend tot het expressionisme.

Noem twee kenmerken van het expressionisme, gelet op de zangpartij in het fragment.



Blok 4 John Mayer

Dit vragenblok gaat over de Amerikaanse zanger en gitarist John Mayer. Aan de hand van een blues, de songs *Bold As Love*, *You're Gonna Live Forever In Me* en *Last Train Home* uit 2021 wordt een beeld geschetst van het oeuvre van deze artiest.



De vragen 28 t/m 31 gaan over een jamsessie van John Mayer en bluesgitarist BB King.

Je zou kunnen zeggen dat in het fragment sprake is van call-and-response.

(1p) Geef een argument voor deze bewering.



(2p) Noem twee kenmerken van de blues in het fragment.



Fragment 1 is een gedeelte uit een gitaarsolo van BB King. Fragment 2 is een gedeelte uit een gitaarsolo van John Mayer.

(2p) Noem drie verschillen tussen fragment 1 en fragment 2, gelet op de gitaarsolo. Ga bij je antwoord uit van fragment 2. Laat het verschil in lengte tussen beide fragmenten buiten beschouwing.



Het fragment duurt twaalf maten.

(2p) Noteer in het schema in de uitwerkbijlage van elke maat de harmonische trap. Kies uit I, IV en V. Een aantal antwoorden is gegeven.



De vragen 32 t/m 39 gaan over de song *Bold As Love*. De originele song is van Jimi Hendrix uit 1967. De cover van John Mayer is uit 2006.

Het fragment is het begin van de song in de versie van John Mayer. *Bold As Love* is een song met passie.

(2p) Noem twee manieren waarop die passie in de gitaarpartij wordt verklankt.



Het fragment is het begin van de song. Mayer begeleidt zichzelf op de elektrische gitaar. Kenmerk van zijn gitaarspel in deze song is de vermenging van de functie van slaggitaar en sologitaar.

**(2p) Geef een voorbeeld van de functie slaggitaar in het fragment.
Geef een voorbeeld van de functie sologitaar in het fragment.**

- 1 But they're all, they're **bold as love**
- 2 Yeah, they're all, they're **bold as love**
- 3 They're all, they're **bold as love**

Het fragment is een groot gedeelte van het refrein. De tekst is weergegeven.

De tekst 'bold as love' wordt drie keer gezongen.

(2p) Noem een verschil tussen de eerste en de tweede keer dat 'bold as love' wordt gezongen, gelet op de zang/zangmelodie. Ga in je antwoord uit van de tweede keer.

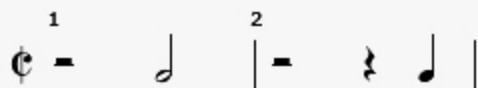
Noem een verschil tussen de tweede en de derde keer dat 'bold as love' wordt gezongen, gelet op de zang/zangmelodie. Ga in je antwoord uit van de derde keer.





Het fragment is het einde van couplet 1.

(1p) Geef de technische term voor de ritmische figuur in de elektrische gitaarpartij en de baspartij aan het eind van het fragment.



Het fragment is het refrein en bestaat uit zestien maten. Deze maten zijn in de uitwerkbijlage schematisch weergegeven.
Van maat 1 en 2 is het ritme van de snaredrum weergegeven.

(2p) Kruis in het schema in de uitwerkbijlage de vier momenten aan waarop de snaredrum hetzelfde ritme speelt als in maat 1 en 2.

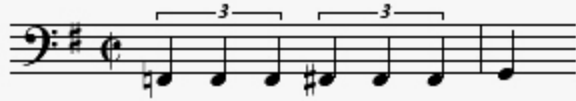


Het fragment is het begin van de gitaarsolo en is in de uitwerkbijlage onvolledig afgedrukt.

(2p) Noteer in maat 2 en maat 3 de ontbrekende noten (toonhoogte en ritme). Let op de triolenfeel.

>> De klank is een halve toon hoger dan de notatie.

Fragment 1 is het einde van couplet 1 en het begin van het refrein. De baspartij van de overgang tussen het couplet en het refrein is weergegeven.



Fragment 2 is het einde van de gitaarsolo en het begin van het refrein.





(1p) Welk notenvoorbeeld geeft de baspartij van de overgang tussen de gitaarsolo en het refrein in fragment 2 juist weer?





Het fragment is het slot.

(1p) Welk schema geeft het harmonisch verloop juist weer?

- A** I - IV - I - IV - I - IV - I 
- B** I - V - I - V - I - V - I 
- C** IV - I - IV - I - IV - I - I 
- D** V - I - V - I - V - I - I 



De vragen 40 t/m 43 gaan over de song *You're Gonna Live Forever In Me* uit 2017.

Het fragment is het begin van de intro. Het ritme van de melodie is in de uitwerkbijlage onvolledig afgedrukt.

(2p) Noteer de ontbrekende verbindingsbogen. Eén antwoord is gegeven.



Het fragment is de hele intro en bestaat uit acht maten. Deze maten zijn in de uitwerkbijlage schematisch weergegeven.

De baslijn van de piano is binnen iedere maat overwegend stijgend of overwegend dalend.

(2p) Kruis in het schema in de uitwerkbijlage voor elke maat aan of de baslijn van de piano binnen de maat overwegend stijgend of overwegend dalend is.



Om een goede indruk te krijgen van de hele song, is het fragment een samenstelling van telkens het begin van een onderdeel van de song.

(1p) Wat is bijzonder aan deze popsong, gelet op de vorm?

Het fragment is het slot. De tekst en vertaling zijn weergegeven.

But you're gonna live forever in me
I guarantee
Just wait and see

Jij zal voor altijd in mij voortleven
dat garandeer ik je
Wacht maar af



(2p) Noem twee manieren waarop de betekenis van de tekst 'Just wait and see' (Wacht maar af) in de instrumentale coda wordt verklankt. Richt één antwoord op de harmonische functie en één antwoord op een ander aspect. Laat het tempo buiten beschouwing.





De vragen 44 t/m 48 gaan over de song *Last Train Home* uit 2021.

Het fragment is maat 1 en 2 van de intro.

(1p) Noteer in de uitwerkbijlage het ritme van de bassdrum van maat 1 inclusief de rusten. Ter oriëntatie is het ritme van de snaredrum gegeven.



Het fragment is de intro. Het ritme van de keyboardpartij is in de uitwerkbijlage afgedrukt.

(3p) Noteer op de stippelijntjes het akkoordenschema van de keyboardpartij. Kies uit: E, A en B. De eerste twee antwoorden zijn gegeven.

Het fragment is het begin van couplet 2. Hierin klinken verschillende motieven na regel 2 en regel 4. De tekst is in de uitwerkbijlage afgedrukt.
De motieven zijn weergegeven, maar niet in de juiste volgorde.

1

2

3

4

(2p) Noteer de juiste volgorde van de motieven. Let op, sommige motieven komen meerdere keren voor. Twee antwoorden zijn gegeven.





Het fragment komt uit het refrein.

(1p) Is de zang overwegend eenstemmig, overwegend tweestemmig of overwegend driestemmig?



- A overwegend eenstemmig
- B overwegend tweestemmig
- C overwegend driestemmig



Het fragment is het slot.

(1p) Geef de gangbare technische term uit de popmuziek voor het einde van de song, gelet op de dynamiek.

Dit was de laatste vraag van het examen.

Klik op  of  onder in het scherm als je de vragen nog eens wilt langslopen.

Klik op de knop 'Stoppen' als je klaar bent.

Bronvermelding

Een opsomming van de in dit examen gebruikte bronnen, zoals teksten en afbeeldingen, is te vinden in het bij dit examen behorende correctievoorschrift.

Einde